

— université  
— LUMIÈRE  
— LYON 2

# Science and society at Université Lumière Lyon 2

## *National context, organisation and roadmap*

Immersion visit - University of Granada - Engagreen



Co-funded by  
the European Union



## **My point of view as**

Head of science and society department at the université Lumière Lyon 2

Working in science and society dialogue (Universities, Museum, observatory..) for 20 years

My purpose completed by the point of view of

- Julia Bonaccorsi, Science and society Vice Chancellor, université Lumière Lyon 2
- Jim Walker, international relationships Vice Chancellor, université Lumière Lyon 2

## **A. Science and society, a (new) axis in French research policy 1/4**

French universities are increasingly encouraged to implement science policies with and for society.

Not completely new : in the 1980s dissemination model with the idea of filling a lack of culture and knowledge in the population, also the disaffection of young people for scientific studies.

- creation of a large science museum : la Cité des sciences et de l'Industrie in Paris
- a national event that is the Science Festival every year during one week. A concern was
  - We speak about the third mission of the university added to Research and Training

## A. Science and society, a (new) axis in French research policy 2/4

- Influence by european policy : European projects : FP7, Funding for science with and for society program (PERARES), Responsible Research and Innovation: linked with open science, ethics >>> another approach (NUCLEUS, EnRRIch)
- The COVID crisis has shown that there is a real mistrust of academic expertise, and more and more criticism of scientific institutions and methods.
- After having encouraged link btween university and economic sphere (creation of SATT : transfer innovation...), interest for civil society and societal acceptance
- Policy of centralisation centralisation/versus decentralisation > interest for local territory developpement
  - > to focus on notions of societal responsibilities
  - > the university as a principal actor of local developpement
  - > complex social demand : local authorities need academic expertise

## **A. Science and society, a (new) axis in French research policy 3/4**

Since 2020 : encourage universities to take their part in the dialogue science and society >>>> a french situation : the creation of cultural scientific and technical center

**2020-2021** : Research programming law (LPR)

- > Encourages researcher in doing science and society activities
- > Item in Laboratories Evaluation and Researcher Career Evaluation

## **A. Science and society, a (new) axis in French research policy 4/4**

Three sorts of call by the national research agency (ANR)

- **Thematics call** : Funding for specific tools, specially citizen science ( from collecting data to involving CSO in research protocol);
- **University labellisation** : funding for 3 years to help university in coordinating local programs with local actors (Museum, fab lab, cultural centre etc.)
- **Completed funding in research programm** :you can receive some funding for already successful research projects > administrative staff help researchers in conceiving and applying outreach activities

## **B. Application of this (new) policy at the University Lumière Lyon 2**

- The nomination of a Vice-Chancellor for the science and society field;
- In the strategy of the University ;
- Effectively ; the creation of a Direction and a roadmap voted at the governance committee.

— université  
— LUMIÈRE  
— LYON 2

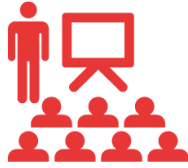
# Presentation of the science and society department



# organisation



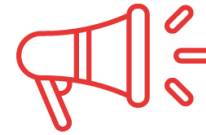
**DIRECTION**



**UTA**



**FORMATION  
CONTINUE**



**MEDIATION**



**INCUBATEUR**



**MUMO**



**CHAIRE TRALIM**



**BOUTIQUE DES  
SCIENCES**

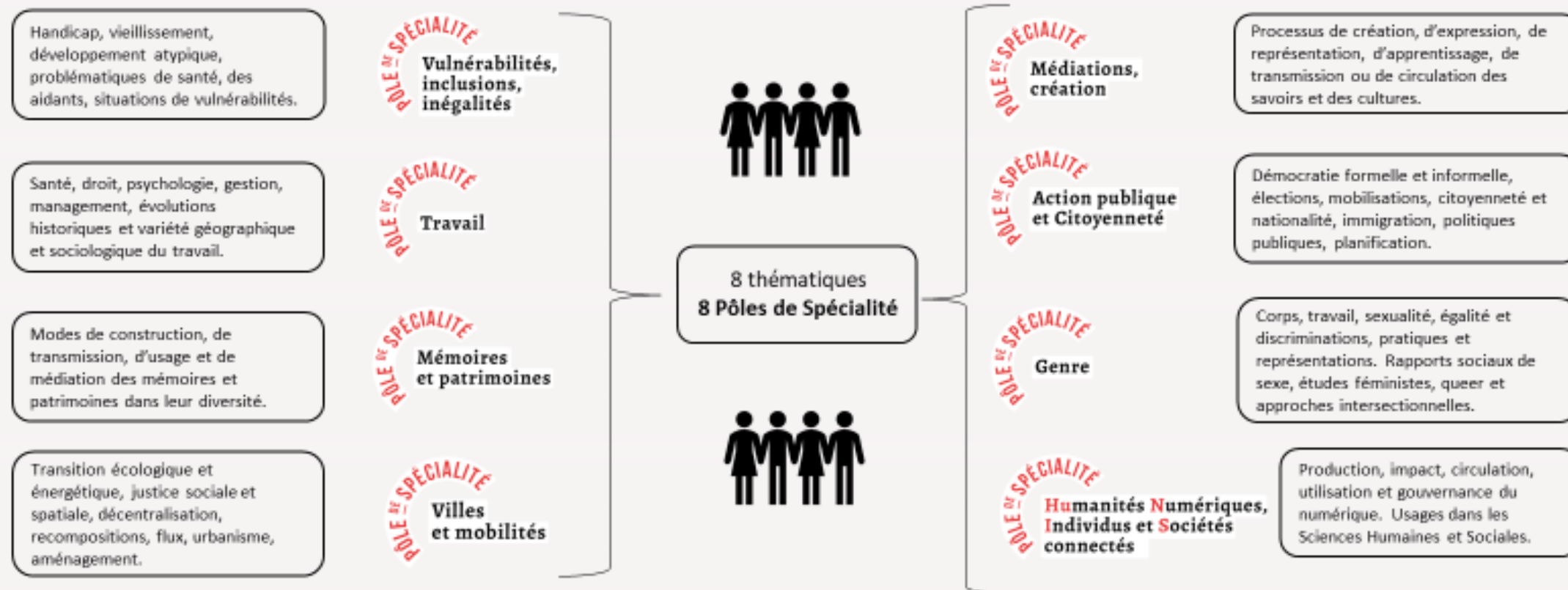


**POLES DE  
SPECIALITE**



**LYSIERES**

# 1. Spécialisation clusters



Des **thématiques interdisciplinaires** particulièrement développées dans nos activités de formation et de recherche

Des **réseaux trans-composantes et trans-laboratoires** internes à l'Université Lumière Lyon 2 pour explorer et au développer ces thématiques

Des liens privilégiés avec des **acteurs socio-économiques et culturels** du territoire

## 2. Outreach activities : scientific mediation



LE 26 NOVEMBRE 2023

**MISSION[3] POSSIBLE : FAUT-IL FAIRE  
CONCOURIR LES HOMMES ET LES FEMMES  
SÉPARÉMENT AUX JO ?**

📍 Médiathèque Jean Prévost - Bron  
2 place Cumbernauld

## 2. Outreach activities : exhibitions



*Itinérance Exposition CRAVAT*

UNIVERSITÉ  
LUMIÈRE  
LYON 2

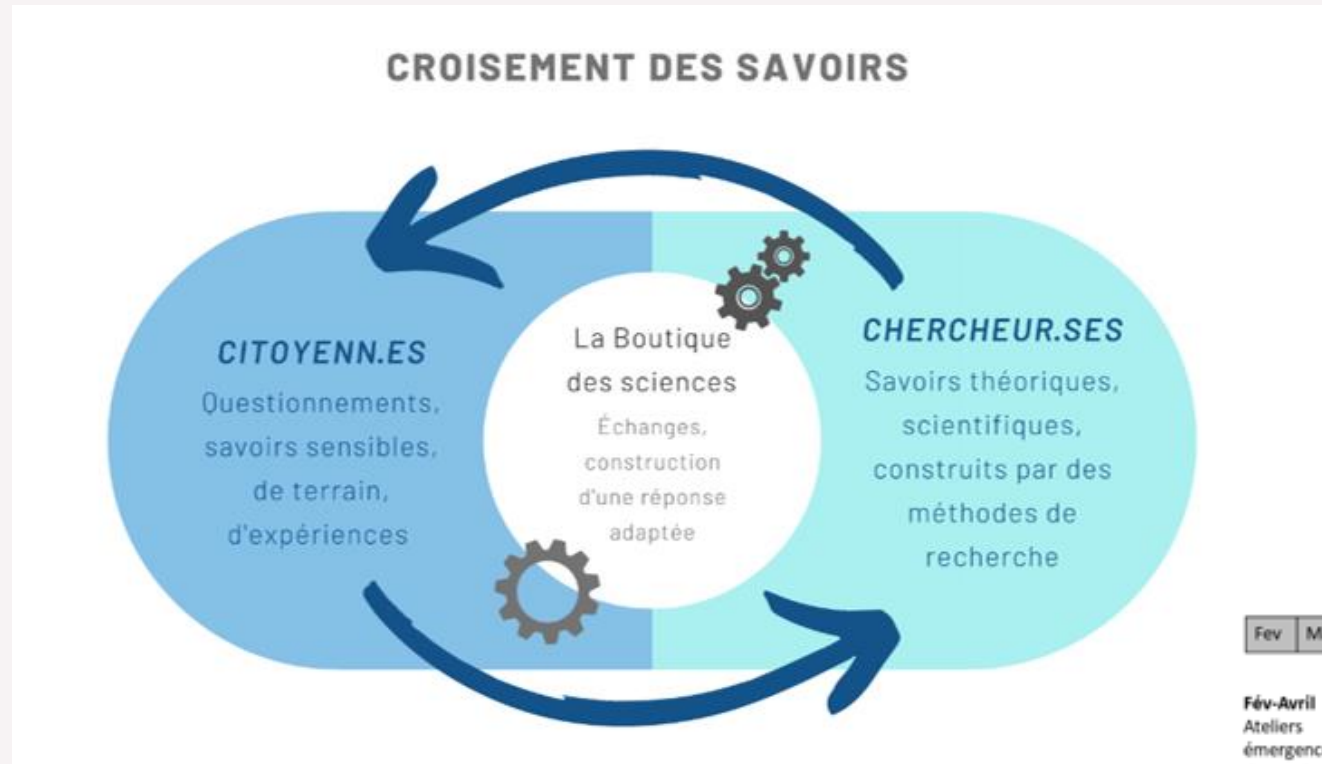
**Liberté, égalité, sororité :  
femmes révolutionnaires en lutte  
(XVIII<sup>e</sup>-XXI<sup>e</sup> siècles)**

Exposition du 4 au 8 mars 2024

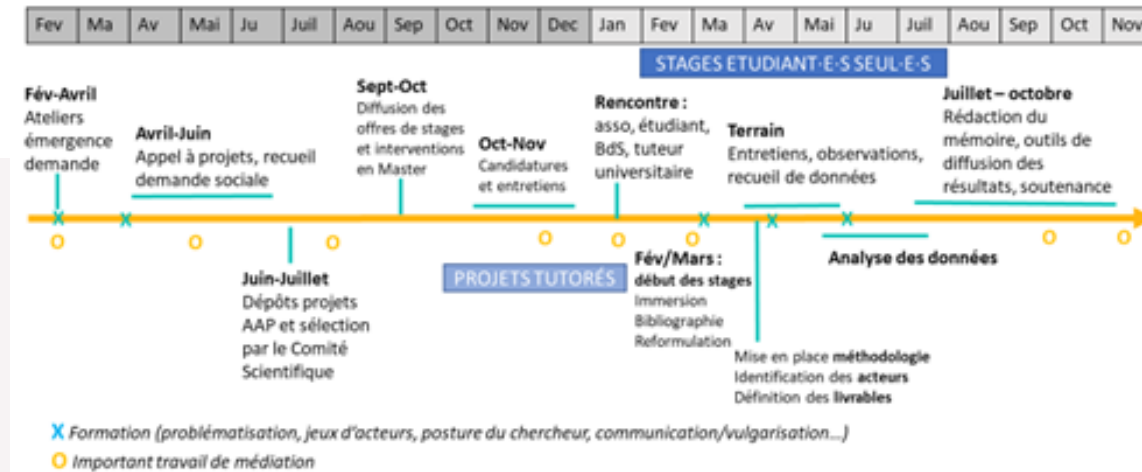
Salle d'exposition, Bat.C  
Campus Porte des Alpes  
Université Lumière Lyon 2



# 3. La Boutique des sciences



## Déroulé d'un an et demi d'accompagnement





# 4. Musée des Moulages

## Moulage de la Porte du Paradis du baptistère de Florence

Aidez le Musée des Moulages de l'Université Lumière Lyon 2 à restaurer une de ses œuvres emblématiques

Porte

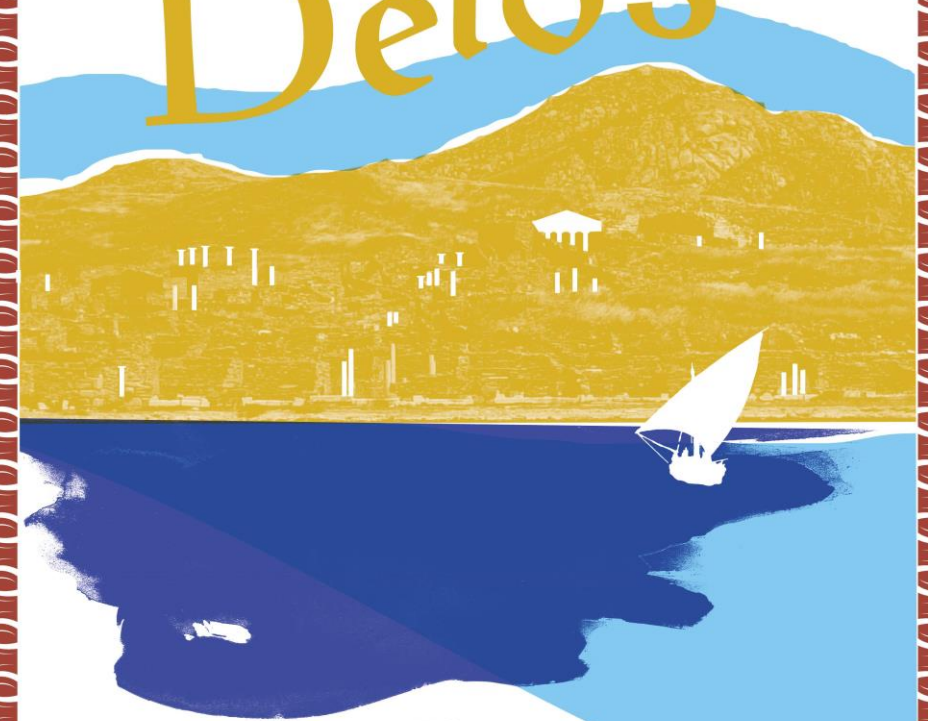
Collecte en cours



Faire un don

UNIVERSITÉ  
LUMIÈRE  
LYON 2

## Embarquement pour Délös



150 ans  
de fouilles  
dans l'île d'Apollon

50 ans  
université  
Lumière  
Lyon 2

Mu  
M<sub>C</sub> Musée des  
Moulages

150  
AN  
DES  
FOUILLES  
DANS  
L'ÎLE  
D'APOLLON

ÉFA  
ÉCOLE  
FRANÇAISE  
D'ARCHÉOLOGIE

30 septembre  
30 mars

UNION  
LUMIÈRE

# 5. Université Tous âges

## DE L'IMPERIALISME EUROPEEN AUX ETATS INDEPENDANTS : LE MONDE ARABE DU XIX<sup>E</sup> A LA 1<sup>ERE</sup> MOITIE DU XX<sup>E</sup> Visio-conférence

Oissila SAAIDIA

Professeure en Histoire contemporaine  
Université Lumière Lyon 2 UFR Temps et Territoires  
LARHRA

Le cycle de conférences se propose de retracer les grandes lignes de l'histoire du monde arabe depuis le XIX<sup>e</sup> jusqu'au milieu du XX<sup>e</sup> siècle. De l'Empire ottoman à l'invention des pays arabes, à l'issue de la Première guerre mondiale, c'est à la fois une histoire politique et une histoire intellectuelle de cette partie du monde qui est présentée.

Il s'agit aussi de donner quelques clés de lecture pour mieux saisir des enjeux qui sont toujours d'actualité.

Espace concerné par ce cycle de conférences : du Maroc à l'Égypte ; les pays dits du « Croissant fertile » : Irak, Syrie, Liban, Israël et Palestine.

Deux grandes périodes : le grand XIX<sup>e</sup> (1798-1914) et la période de l'entre-deux-guerres qui se terminera à différents moments des années 1930 en fonction des pays.

Première partie : Le siècle de l'impérialisme européen (1798-1914)

Deuxième partie : L'invention des États arabes

18 janv.	L'Empire ottoman au XIX <sup>e</sup>		
25 janv.	La mainmise de l'Europe : études de cas (Tunisie, Maroc, Égypte, Algérie)		
01 fév.	Jérusalem 1900	15 fév.	La 1 <sup>ère</sup> Guerre mondiale et ses conséquences (1914-fin des années 1920)
08 fév.	Les idées nouvelles	22 fév.	L'effervescence intellectuelle

**U4-V**  
HISTOIRE  
MONDE ARABE  
CONTEMPORAIN



Agrégée de l'Université en Histoire et licenciée en langue arabe, Oissila SAAIDIA est membre du LARHRA (CNRS) et de l'ISERL (l'Institut Supérieur d'Étude des Religions et de la Laïcité). Elle a dirigé pendant quatre ans l'IRMC (Institut de Recherche sur le Maghreb Contemporain, CNRS) à Tunis.

Ses travaux portent sur les questions religieuses de part et d'autre de la Méditerranée notamment sur les enjeux entre politiques et religions. Dernier ouvrage publié : *Les voiles « islamiques » dans les sociétés musulmanes et européennes, Histoire d'un débat (XIX<sup>e</sup>-XXI<sup>e</sup> siècles)*, Les Éditions du Cerf, Paris, 2023.

VISIO-CONFERENCE  
Microsoft Teams

Judis de 09h00 à 11h00

université  
Lumière  
Tous âges

Contenu et calendrier prévisionnels  
Mis à jour au 15/04/2023

11

UNIVERSITÉ TOUS ÂGES



de janvier à juin 2024

2023-2024

Pour tous les adultes,  
sans condition de diplôme,  
sans examen à passer,  
le seul plaisir d'apprendre, de découvrir,  
d'échanger autour des savoirs universitaires

Histoire et fiction

L'âge d'or de l'opéra

Histoire du monde arabe

Photographie : les 7 erreurs

La science-fiction au cinéma

Histoire des robots

Écrire au féminin

Les mythes islamiques

Histoire des français et de la famille

Les métamorphoses des religions

Le déclin des centres villes et des banlieues

L'alimentation comme fait social

L'éducation artistique et culturelle

La cartographie européenne

Différences culturelles en Europe

La mystique féminine au XIII<sup>e</sup> siècle

Les robots cinématographiques

Les retraites et la santé au travail

L'Europe du néolithique à l'âge du fer

La chanson française et anglo-saxonne

Annie Ernaux, prix nobel de littérature

Les guerres oubliées

Les grandes affaires criminelles

Les étrusques

UTA 2023-2024 UNIVERSITÉ LUMIÈRE LYON 2  
INSCRIPTION  
par internet  
par correspondance  
ou à l'université  
du 10 oct.  
au 14 déc. 2023



université  
Lumière  
LYON 2

université  
TOUS ÂGES

Service UTA - Université Lyon 2  
16 Quai Claude Bernard  
69365 Lyon Cedex 07

<https://uta.univ-lyon2.fr>

[uta@univ-lyon2.fr](mailto:uta@univ-lyon2.fr)

04 72 76 84 30



UNIVERSITÉ  
LUMIÈRE  
LYON 2



# 6. LYSiERES<sup>2</sup>

In May 2022, labeled "Science With and For Society" for three years by the Ministry of Higher Education, Research and Innovation for the project "Lyon Saint-Étienne Research and Experimentation on Science with and for Society" - LYSiERES<sup>2</sup>.


## 4 partners consortium

- Université Lumière Lyon 2
- Université Claude Bernard Lyon 1
- Pop'sciences - Université de Lyon
- La Rotonde - École des Mines St Étienne



Légende

 Sites labellisés SAPS en 2021

 Sites labellisés SAPS en 2022

## LYSiERES<sup>2</sup> 4 workpackages:

### Incubation centre «Youth interaction and research»

- Reinforcement of existing school programmes (research workshops and Schoolab)
- Webinar Hosting

### Meetings between media and scientific worlds

- Organization of meetings between high school students, researchers and journalists
- Organisation of cross-residencies between researchers and journalists

### School of Science with and for Society

- Doctoral mediation missions and training workshops
- Organization of a program of Rendez-vous LYSiERES<sup>2</sup>
- Mapping of SAPS in research and training

### Reference centre for participatory research: the Science Shop

- Strengthening of the science shop
- Organization of a Summer School with the other French Science Boutiques
- Participatory research and health (Shapemed@Lyon)

Internet website :

→ <https://lysieres.univ-lyon2.fr/>

Newsletter :



## **Our role :**

- To support researcher in the promotion of their research ;
- To make some link with specific partners : museums, libraries, media etc.
- To give them the opportunity to reach larger audience : schools, cso etc.
- To share with them our competencies in managing projects with different stakeholders



# 7. Projets européens

## ENGAGEgreen

The Erasmus+ project "Enhancing Institutional Capacities for Policy Engagement for Green and Digital Transitions" is funded by the European Commission and is being carried out by the Rhine-Main Universities together with five European partners.

The project, which will run from October 2023 to March 2026, will pilot and implement various dialogue and meeting formats, create good practice examples, a policy engagement toolkit and training materials for conducting face-to-face and virtual workshops. The activities are aimed at researchers at all career levels (R1-R4), students and representatives from politics, administration and practice.



Co-funded by  
the European Union

**UNIVERSITÉ**  
**LUMIÈRE**  
**LYON 2**

**Thank you for your attention**

**Florence Belaën, PhD, [florence.belaen@univ-lyon2.fr](mailto:florence.belaen@univ-lyon2.fr)**